



**FILIA  
BIAŁA  
PODLASKA**

**ANKIETYZACJA NAUCZYCIELI**

**AKADEMICKICH**

**W SEMESTRZE ZIMOWYM**

**ROK AKADEMICKI 2021/2022**

# Ankietyzacja nauczycieli akademickich

Ankietyzacja przeprowadzona została w dniach 17.01.2022 r.-28.02.2022 r. i nie była obowiązkowa. Prośbę o dokonanie oceny zajęć dydaktycznych skierowano do studentów za pośrednictwem środków massowego przekazu oraz w mailingu uczelnianym. Wykorzystano również w tym celu ostatnie zajęcia dydaktyczne. Ocenie podlegały przedmioty we wszystkich formach kształcenia (z wyjątkiem konsultacji i pracy własnej). Studenci przyznawali oceny w skali 1-5. Oprócz danych liczbowych zgromadzone zostały odpowiedzi w formie tekstowej, otwartej, które stanowiły uwagi poszczególnych studentów dotyczące prowadzących zajęcia.

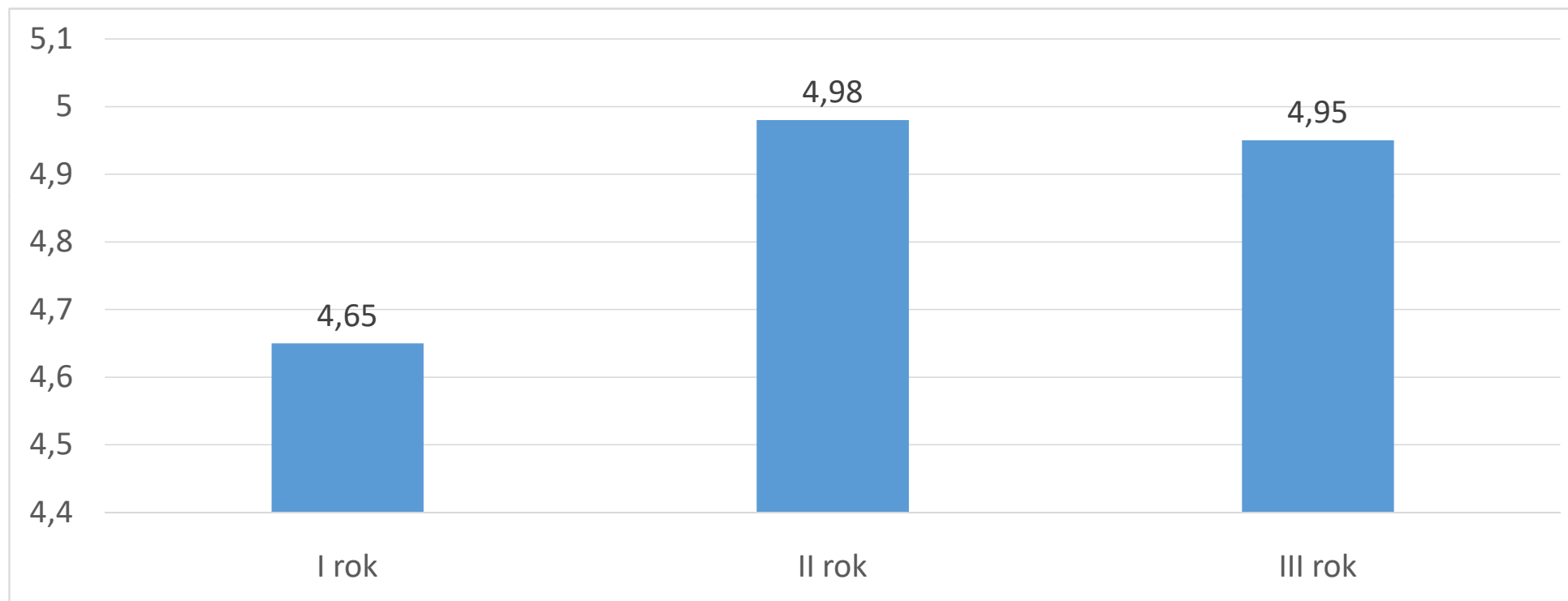
# **Ocena nauczycieli wg kierunku studiów i roku**

## Kierunek sport

KRYTERIUM	ŚREDNIA
Komunikacja nauczyciel-student i rozbudzanie zainteresowań przedmiotem	4,81
Postawa prowadzącego, w tym obiektywizm oceniania, punktualność, przestrzeganie zasad BHP, kultura osobista	4,74
Zgodność prowadzonych zajęć z celem przedmiotu i założonymi efektami uczenia się oraz czytelność kryteriów zaliczania przedmiotów	4,81

Średnia ocena z 3 kryteriów dla kierunku sport - 4,79 (269 ankiet).

## Kierunek sport - średnia ocena wg roku studiów

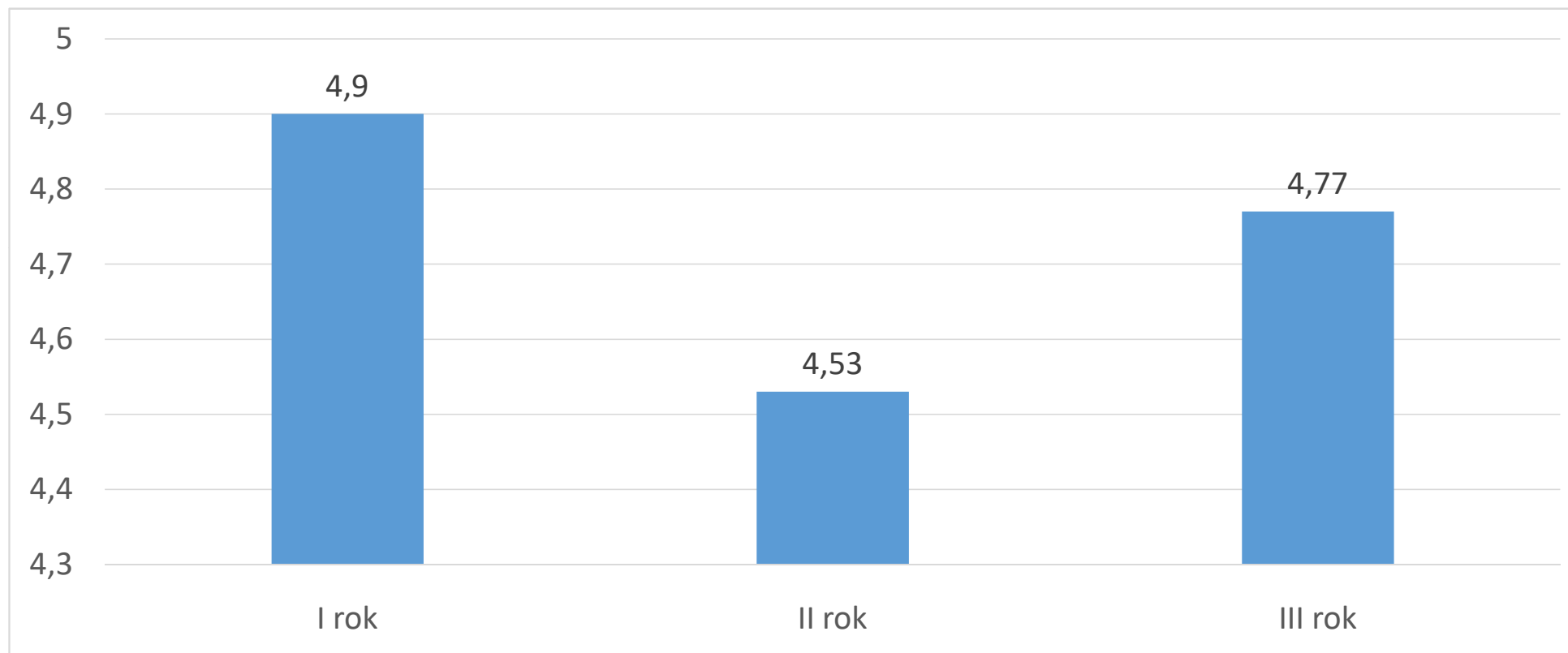


## Kierunek trener personalny

KRYTERIUM	ŚREDNIA
Komunikacja nauczyciel-student i rozbudzanie zainteresowań przedmiotem	4,80
Postawa prowadzącego, w tym obiektywizm oceny, punktualność, przestrzeganie zasad BHP, kultura osobista	4,75
Zgodność prowadzonych zajęć z celem przedmiotu i założonymi efektami uczenia się oraz czytelność kryteriów zaliczania przedmiotów	4,76

Średnia ocena z 3 kryteriów dla kierunku trener personalny - 4,77 (172 ankiety).

## Kierunek trener personalny - średnia ocena wg roku studiów



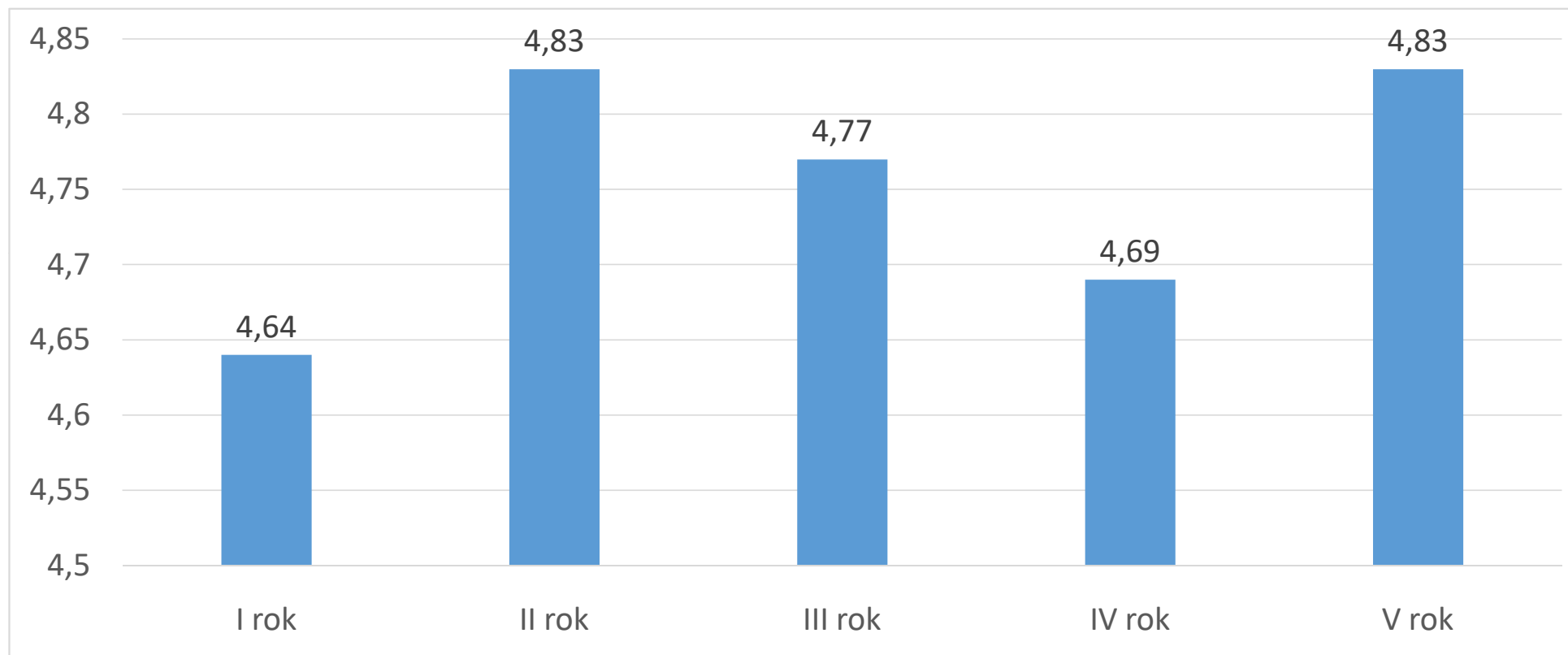
## Kierunek wychowanie fizyczne

KRYTERIUM	ŚREDNIA
Komunikacja nauczyciel-student i rozbudzanie zainteresowań przedmiotem	4,79
Postawa prowadzącego, w tym obiektywizm oceniania, punktualność, przestrzeganie zasad BHP, kultura osobista	4,70
Zgodność prowadzonych zajęć z celem przedmiotu i założonymi efektami uczenia się oraz czytelność kryteriów zaliczania przedmiotów	4,77

Średnia ocena z 3 kryteriów dla kierunku wychowanie fizyczne - 4,75 (1080 ankiet).



## Kierunek wychowanie fizyczne - średnia ocena wg roku studiów

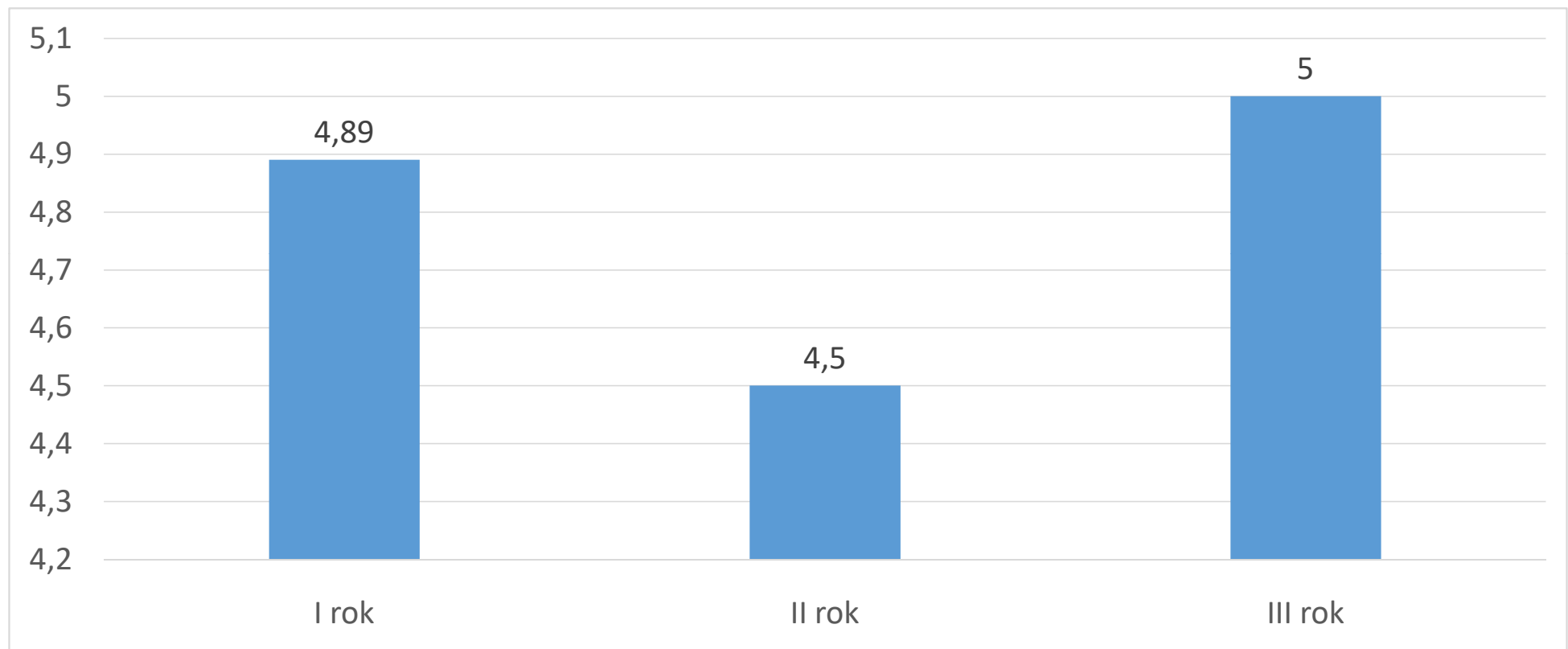


## Kierunek kosmetologia

KRYTERIUM	ŚREDNIA
Komunikacja nauczyciel-student i rozbudzanie zainteresowań przedmiotem	4,68
Postawa prowadzącego, w tym obiektywizm oceniań, punktualność, przestrzeganie zasad BHP, kultura osobista	4,56
Zgodność prowadzonych zajęć z celem przedmiotu i założonymi efektami uczenia się oraz czytelność kryteriów zaliczania przedmiotów	4,66

Średnia ocena z 3 kryteriów dla kierunku kosmetologia - 4,63 (366 ankiet).

## Kierunek kosmetologia - średnia ocena wg roku studiów

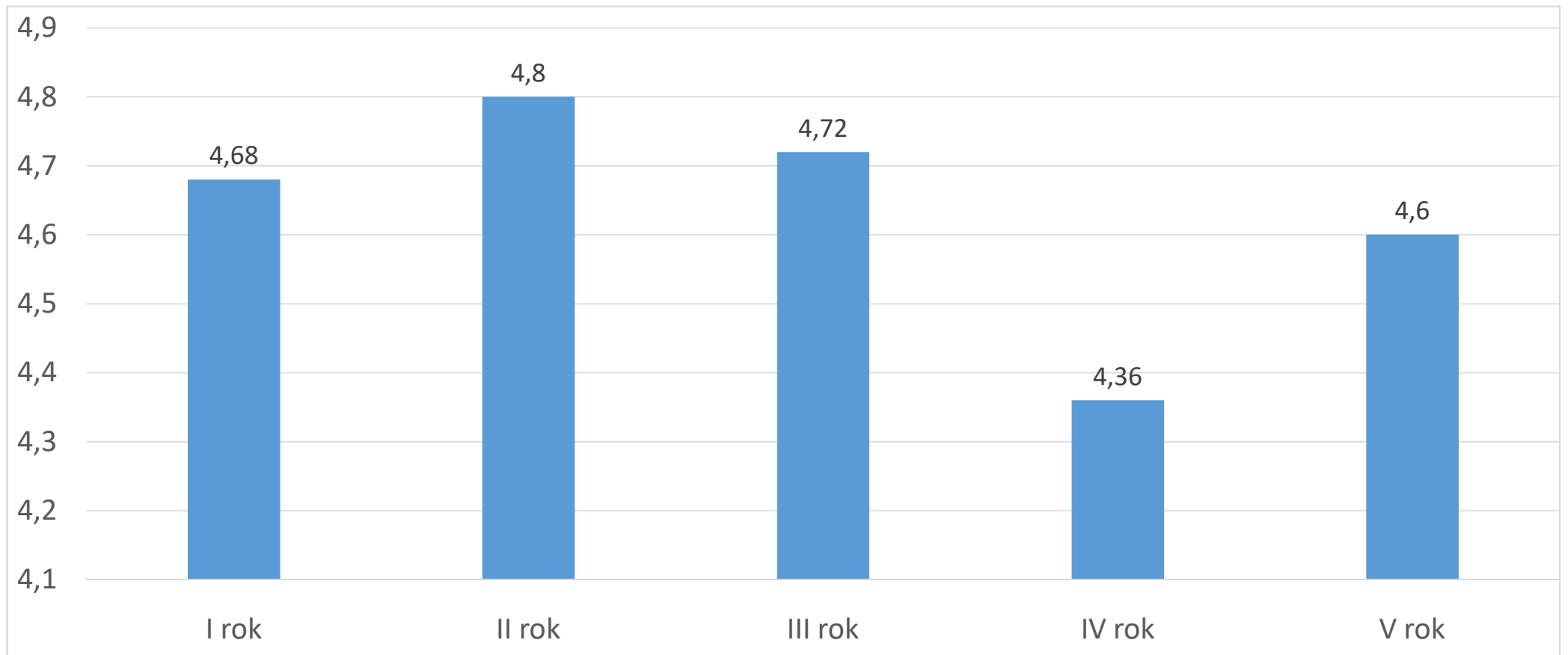


## Kierunek fizjoterapia

KRYTERIUM	ŚREDNIA
Komunikacja nauczyciel-student i rozbudzanie zainteresowań przedmiotem	4,74
Postawa prowadzącego, w tym obiektywizm oceniań, punktualność, przestrzeganie zasad BHP, kultura osobista	4,54
Zgodność prowadzonych zajęć z celem przedmiotu i założonymi efektami uczenia się oraz czytelność kryteriów zaliczania przedmiotów	4,71

Średnia ocena z 3 kryteriów dla kierunku fizjoterapia - 4,66 (891 ankiet).

## Kierunek fizjoterapia - średnia ocena wg roku studiów

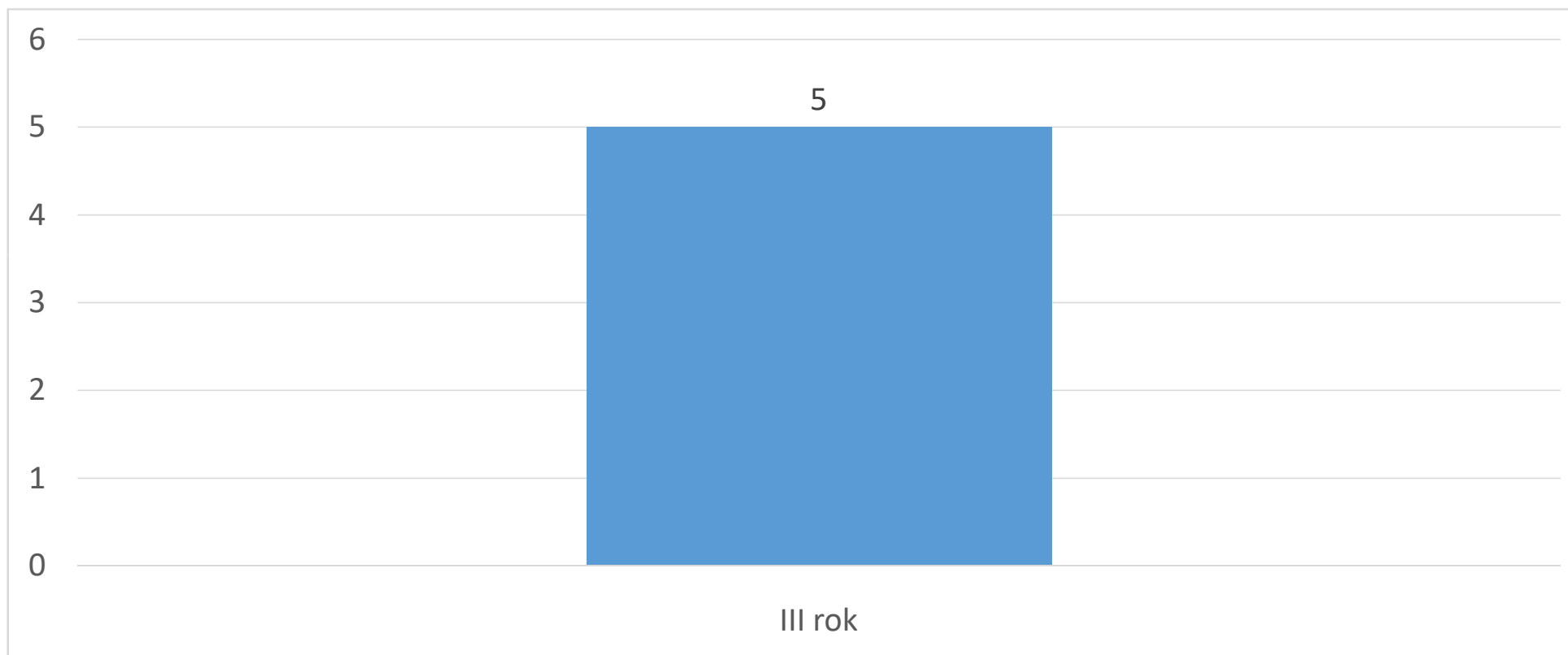


## Kierunek turystyka i rekreacja

KRYTERIUM	ŚREDNIA
Komunikacja nauczyciel-student i rozbudzanie zainteresowań przedmiotem	5,00
Postawa prowadzącego, w tym obiektywizm oceny, punktualność, przestrzeganie zasad BHP, kultura osobista	5,00
Zgodność prowadzonych zajęć z celem przedmiotu i założonymi efektami uczenia się oraz czytelność kryteriów zaliczania przedmiotów	5,00

Średnia ocena z 3 kryteriów dla kierunku turystyka i rekreacja - 5,00 (19 ankiet).

## Kierunek turystyka i rekreacja - średnia ocena wg roku studiów



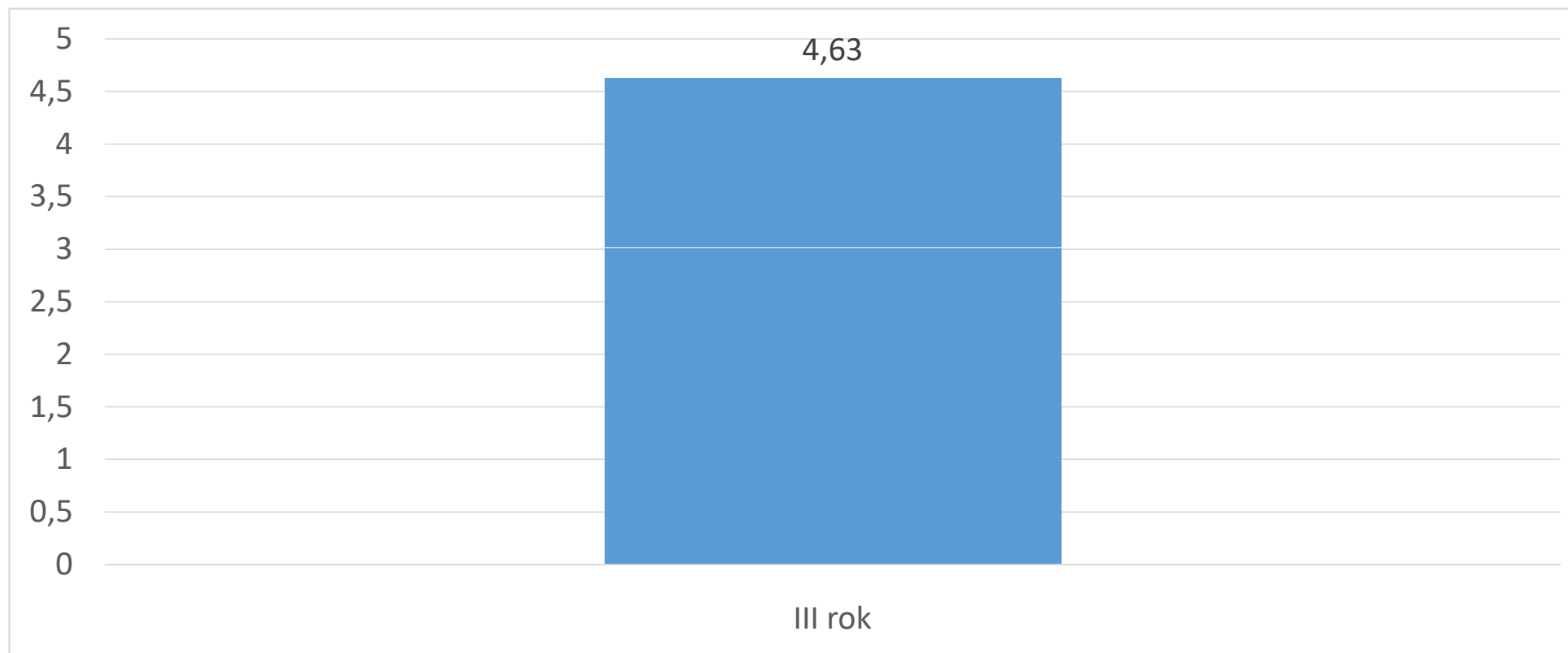
## Kierunek terapia zajęciowa

KRYTERIUM	ŚREDNIA
Komunikacja nauczyciel-student i rozbudzanie zainteresowań przedmiotem	4,89
Postawa prowadzącego, w tym obiektywizm oceniania, punktualność, przestrzeganie zasad BHP, kultura osobista	4,35
Zgodność prowadzonych zajęć z celem przedmiotu i założonymi efektami uczenia się oraz czytelność kryteriów zaliczania przedmiotów	4,68

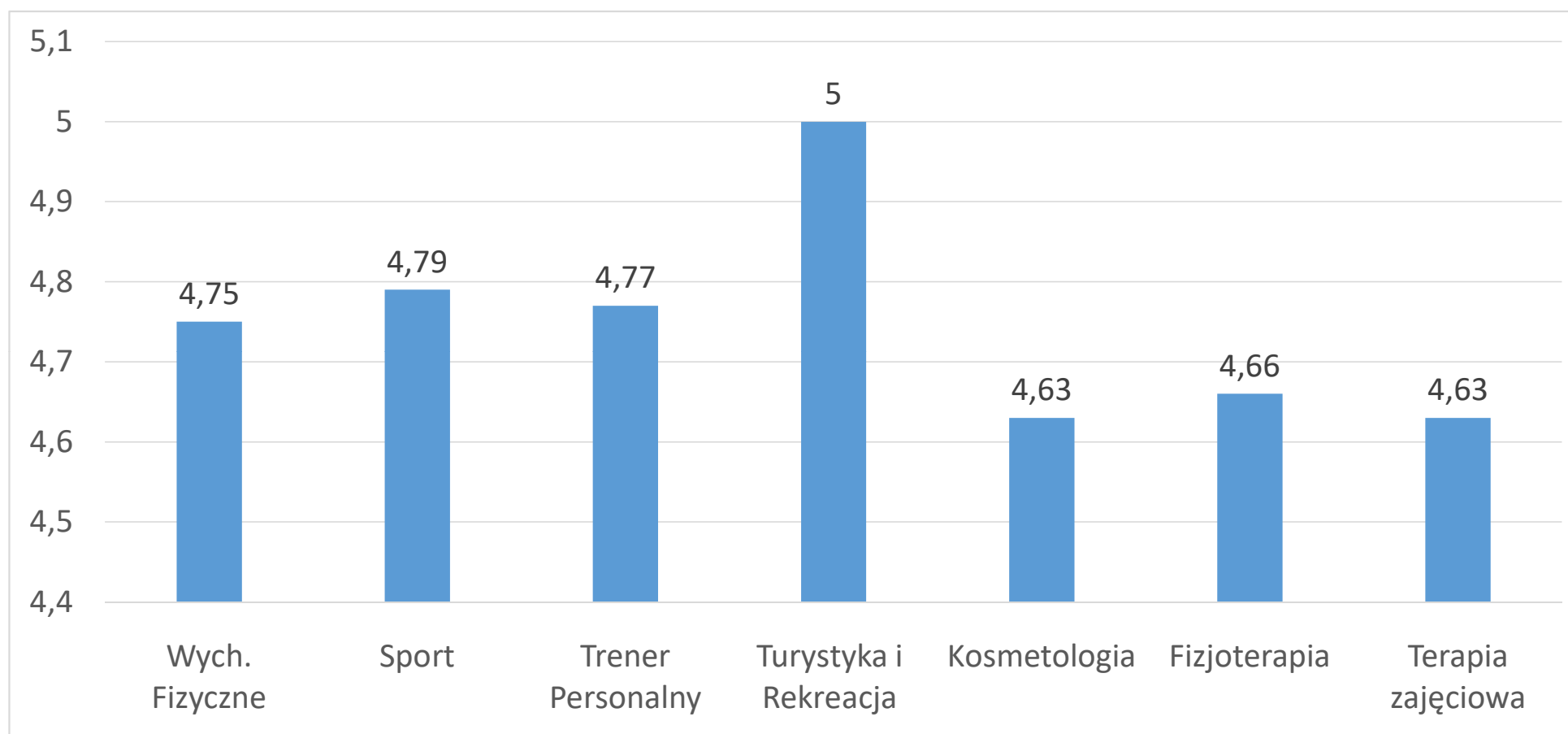
Średnia ocena z 3 kryteriów dla kierunku terapia zajęciowa - 4,63 (34 ankiety).



## Kierunek terapia zajęciowa - średnia ocena wg roku studiów



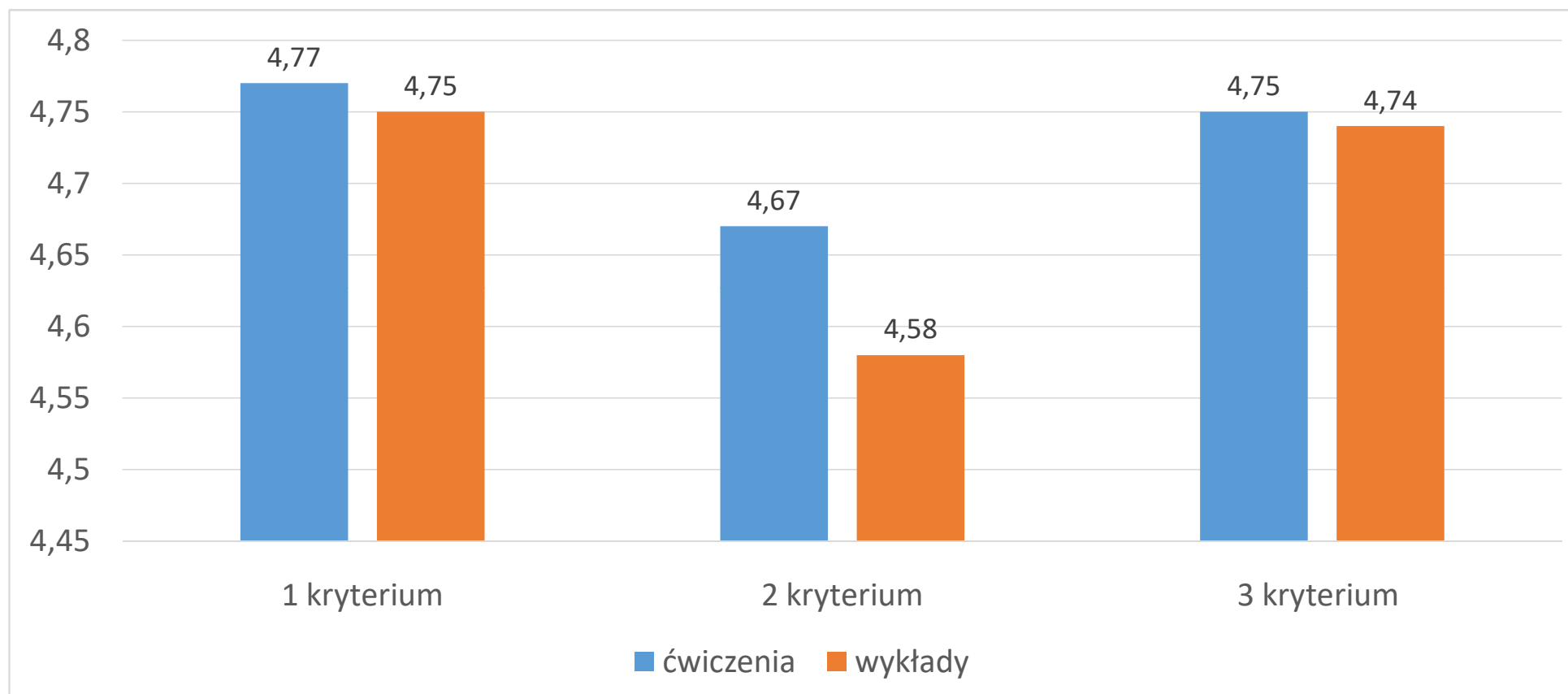
## Średnia ocen nauczycieli wg kierunku studiów



## Ocena nauczycieli wg formy zajęć

Średnia ocena prowadzonych ćwiczeń wyniosła 4,73 (1799 wypełnionych ankiet), a wykładów 4,69 (1026 wypełnionych ankiet). W przypadku ćwiczeń 1 kryterium (Komunikacja nauczyciel-student i rozbudzanie zainteresowań przedmiotem) uzyskało najwyższą średnią - 4,77. Nieco niżej zostało ocenione 3 kryterium (Zgodność prowadzonych zajęć z celem przedmiotu i założonymi efektami uczenia się oraz czytelność kryteriów zaliczania przedmiotów) - 4,75, a kryterium 2 (Postawa prowadzącego, w tym obiektywizm oceniania, punktualność, przestrzeganie zasad BHP, kultura osobista) usyskało średnią 4,67. W przypadku wykładów najniżej oceniono kryterium 2 (średnia 4,58) i kolejno kryterium 1 (4,74). Najwyższą średnią ocenę uzyskało kryterium 3 (4,75).

## Ocena nauczycieli wg formy prowadzonych zajęć

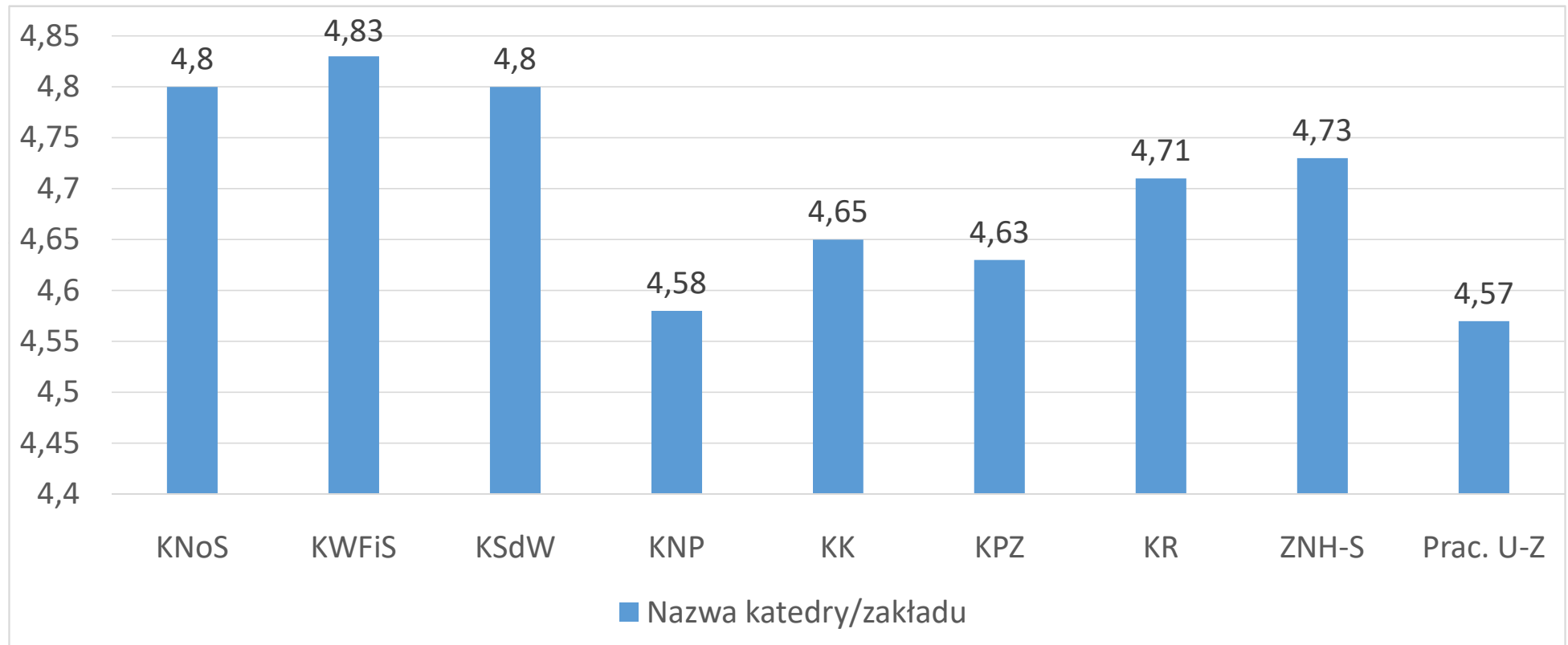


## **Pracownicy ze średnią poniżej 3,5**

W przeprowadzonej ankietyzacji jedynie jeden nauczyciel uzyskał średnią ocenę zajęć dydaktycznych poniżej 3,5. Był to nauczyciel prowadzący zajęcia na kierunku fizjoterapia.

W powyższej sytuacji odbyło się spotkanie pracownika z bezpośrednim przełożonym, podczas którego pracownik ustosunkowywał się do oceny, a następnie podjęto działania mające na celu usunięcie uchybień. Nauczyciel z negatywną oceną zajęć dydaktycznych został zaproszony również na spotkanie z dziekanem WWFiZ w celu wyjaśnienia kwestii problemowych.

## Średnia ocen nauczycieli wg katedr/zakładów





FILIA  
**BIAŁA  
PODLASKA**

**Dziękuję za uwagę**